

Série S de la marque Amana
Trousse de bienvenue
du propriétaire



**Détendez-vous.
C'est un Amana.**

Amana est une marque enregistrée de Maytag Corporation ou de ses sociétés associées et est utilisée sous licence. Tous droits réservés.

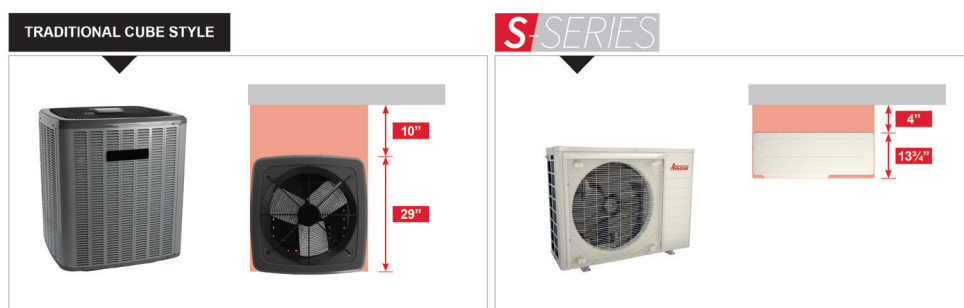
La qualité supérieure / Une fiabilité et une
de la marque Amana / performance de confiance

BIENVENUE ET MERCI

Merci d'avoir choisi le système Inverter *S-Series* de la marque Amana pour votre maison. Votre décision d'investir dans une solution de chauffage et de climatisation de pointe reflète un engagement envers l'efficacité énergétique, un confort idéal et une technologie innovante. Le système *S-Series* de marque Amana est conçu pour vous : températures constantes, fonctionnement silencieux et efficacité énergétique. Nous pensons que ce système améliorera non seulement le confort de votre maison, mais

contribuera également positivement à votre consommation énergétique globale. Dans le cadre de notre engagement continu envers l'excellence et la satisfaction de la clientèle, nous voulons nous assurer que vous vivrez une expérience transparente avec votre nouveau système. Cette trousse de bienvenue comprend des ressources et des services pour vous aider à tirer le meilleur parti de votre nouveau système.

Vous remarquerez peut-être que la *S-Series* de marque Amana est différente d'un système de style cube traditionnel...



Pourquoi ça dure plus longtemps?

La *S-Series* de marque Amana peut fonctionner pendant de longues périodes, mais cela ne signifie pas qu'il est inefficace. En effet, avec un système à Inverter, vous bénéficierez d'une efficacité exceptionnelle. La technologie Inverter ajuste la vitesse et la puissance du compresseur pour maintenir précisément la température souhaitée, contribuant ainsi à limiter le gaspillage d'énergie. Il en résulte un climat intérieur constant (confort) et une faible consommation énergétique globale. Vous pouvez constater cela sur votre facture d'énergie, malgré la période de fonctionnement prolongée, car le système à Inverter utilise la quantité d'énergie nécessaire pour assurer votre confort.

Pourquoi est-ce que ça a l'air différent?

Bien que les systèmes traditionnels de type cube offrent du confort depuis des années, certains systèmes peuvent être bruyants et occuper une grande partie de votre terrain. Notre mission était claire : concevoir un système offrant un confort constant dans un ensemble compact et silencieux. La conception de la *S-Series* permet à l'unité extérieure d'être installée à une distance aussi proche que 10 cm du mur du bâtiment. Il dispose également d'un encombrement minimal pour maximiser l'espace autour de votre maison.

Pourquoi cela sonne-t-il différemment?

L'unité extérieure *S-Series* de marque Amana produit un son différent grâce à sa technologie Inverter innovante et à son compresseur à vitesse variable, qui permet à l'unité extérieure de fonctionner silencieusement, jusqu'à 45 dB(A) (en mode silencieux). Contrairement aux systèmes sans Inverter qui fonctionnent à pleine capacité en s'allumant et en s'éteignant, la *S-Series* de marque Amana s'ajuste en continu, ce qui permet au système de fonctionner de manière constante à des vitesses variables, produisant un son paisible à l'intérieur et à l'extérieur.

Pourquoi ai-je besoin d'un thermostat intelligent de marque Amana?

La *S-Series* de marque Amana est un système communicant qui nécessite l'achat d'un thermostat communicant de marque Amana pour produire un fonctionnement et une efficacité totale. Votre système devient une symphonie de confort intérieur, avec l'unité extérieure, l'unité intérieure et le thermostat fonctionnant en harmonie. La gamme de thermostats intelligents de marque Amana est conçue pour faire cela, et plus encore!

VOTRE CONFORT EST NOTRE PRIORITÉ



Nous aimons notre produit et voulons nous assurer que vous l'aimez aussi!

La S-Series de marque Amana est couverte par une garantie* limitée des pièces de 10 ans et une garantie limitée de remplacement de l'unité de 10 ans[†]! Des garanties limitées de remplacement unique de l'unité et de compresseur unique[‡] sont également disponibles pour les années 11 à 99 par le biais d'un plan d'entretien prolongé ASURE.

Demandez à votre concessionnaire Amana Advantage local (qui a installé votre unité) de vous aider à démarrer le processus d'enregistrement de la garantie.



* Détails complets sur la garantie disponibles auprès de votre concessionnaire local ou sur le site www.amana-hac.com. Pour recevoir la garantie limitée de 10 ans des pièces et/ou la garantie limitée de 10 ans de remplacement de l'unité valable aussi longtemps que vous êtes propriétaire de votre maison, l'enregistrement en ligne doit être effectué dans les 60 jours qui suivent l'installation. L'enregistrement en ligne n'est pas nécessaire en Californie, en Floride ni au Québec. La durée de la couverture de garantie au Texas et en Floride diffère dans certains cas. Des changements dans la loi, la réglementation ou la technologie peuvent entraîner l'indisponibilité d'une unité équivalente. D'autres limitations et exclusions s'appliquent. Reportez-vous aux détails complets de la garantie pour la liste complète des limitations et des exclusions, ainsi que les droits et les obligations si une unité équivalente n'est pas disponible.

[†] La couverture de remplacement unique de l'unité et la couverture de remplacement unique du compresseur sont disponibles pour le propriétaire d'origine pendant les années 11 à 99 après la date d'installation via un plan de service prolongé ASURE. Les détails complets sur les options du plan de service prolongé sont disponibles auprès de votre concessionnaire ASURE.

RECHERCHER LES MANUELS
D'UTILISATION



RECHERCHER INFORMATIONS
SUR LA GARANTIE



CONSEILS UTILES POUR UN CONFORT IDÉAL

✓ Choses à faire après l'installation :

	Vérifiez les détails / les besoins de la garantie limitée - enregistrez la garantie ou demandez à votre concessionnaire Daikin de vous aider à enregistrer la garantie.
	Connectez votre thermostat au Wi-Fi de votre maison pour bénéficier d'avantages supplémentaires de votre nouveau système CVCA intelligent.
	Activez votre accès à l'application propriétaire S-Series de marque Amana sur votre appareil mobile préféré.
	Téléchargez l'application pour propriétaires S-Series de marque - pensez à définir des programmes pour les modes « domicile » et « absence ».
	Envisagez d'activer votre forfait de surveillance à distance Cloud Services 365/24/7 pour plus de tranquillité d'esprit.

✓ Choses à faire chaque mois :

	Vérifiez les filtres à air intérieur
	Vérifiez votre unité extérieure et éliminez tous les débris, les feuilles, etc. qui pourraient bloquer la circulation de l'air autour de l'unité.
	Lavez le serpentin extérieur en aluminium à l'aide d'un tuyau d'arrosage standard.
	Vérifiez les événements, les grilles et les registres dans toute votre maison pour vous assurer qu'ils ne sont pas obstrués et que vous ressentez un flux d'air pendant le fonctionnement du système.
	Assurez-vous que la conduite de vidange n'est pas bloquée
	Consultez le rapport énergétique mensuel via l'application S-Series de marque Amana pour vérifier votre consommation d'énergie et vous assurer que votre système fonctionne comme prévu.

✓ Choses à faire chaque saison :

	Remplacez vos filtres à air intérieur
	Planifiez un entretien de routine avec votre concessionnaire professionnel Daikin.
	Vérifiez que les modes de chauffage et de climatisation fonctionnent efficacement.
	Consultez le calendrier du programme
	Rincez vos conduites d'évacuation extérieures

✓ Choses à faire deux fois par an :

	Planifiez une mise au point de votre Daikin Pro deux fois par an pour un fonctionnement idéal.
--	--

✓ Autres éléments à prendre en compte :

	Assurez-vous de conserver cette brochure.
	Envisagez les produits de qualité de l'air intérieur (QAI) pour vous aider à améliorer la qualité de votre air intérieur grâce à la filtration, au contrôle de l'humidité et à la ventilation.
	Envisagez de sélectionner un plan d'entretien préventif proposé par votre concessionnaire.
	Profitez du confort de votre maison pour les années à venir!

**NOUS VOULONS VOUS ENTENDRE :
RÉPONDEZ À UN RAPIDE SONDAGE
CI-DESSOUS.**

<https://bit.ly/FITReview>



AVANTAGES DE LA TECHNOLOGIE INVERTER



Si vous êtes comme certains propriétaires, vous pensez peut-être que l'efficacité se résume simplement à la façon dont votre système maintient votre température préférée. Cependant, lorsque nous parlons d'efficacité, nous pensons à bien plus que simplement atteindre le niveau de confort souhaité. La *S-Series* de marque Amana a été conçue pour offrir un confort domestique tout au long de l'année et une déshumidification efficace, le tout avec une utilisation efficace des matières premières, une taille compacte et des économies d'argent grâce à de faibles coûts d'exploitation année après année.



TECHNOLOGIE INVERTER DE MARQUE AMANA :

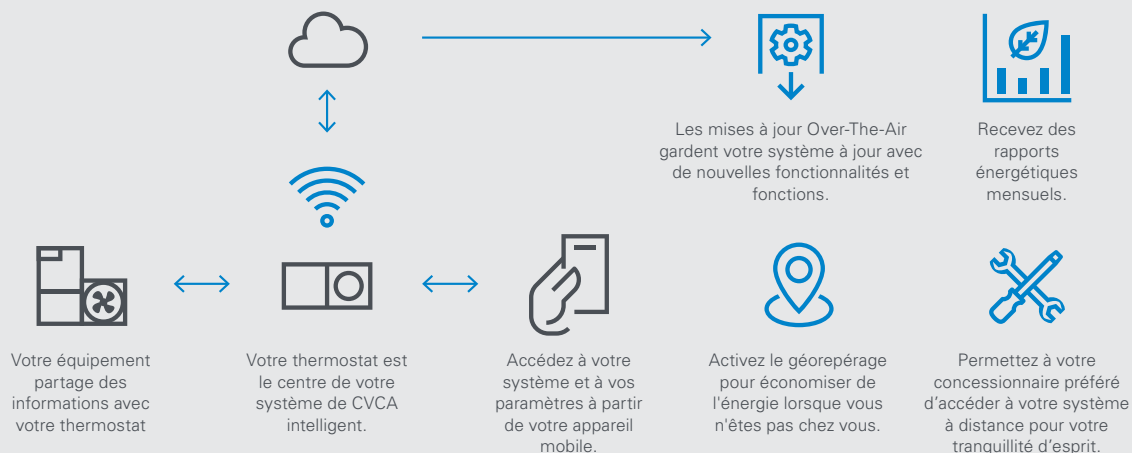
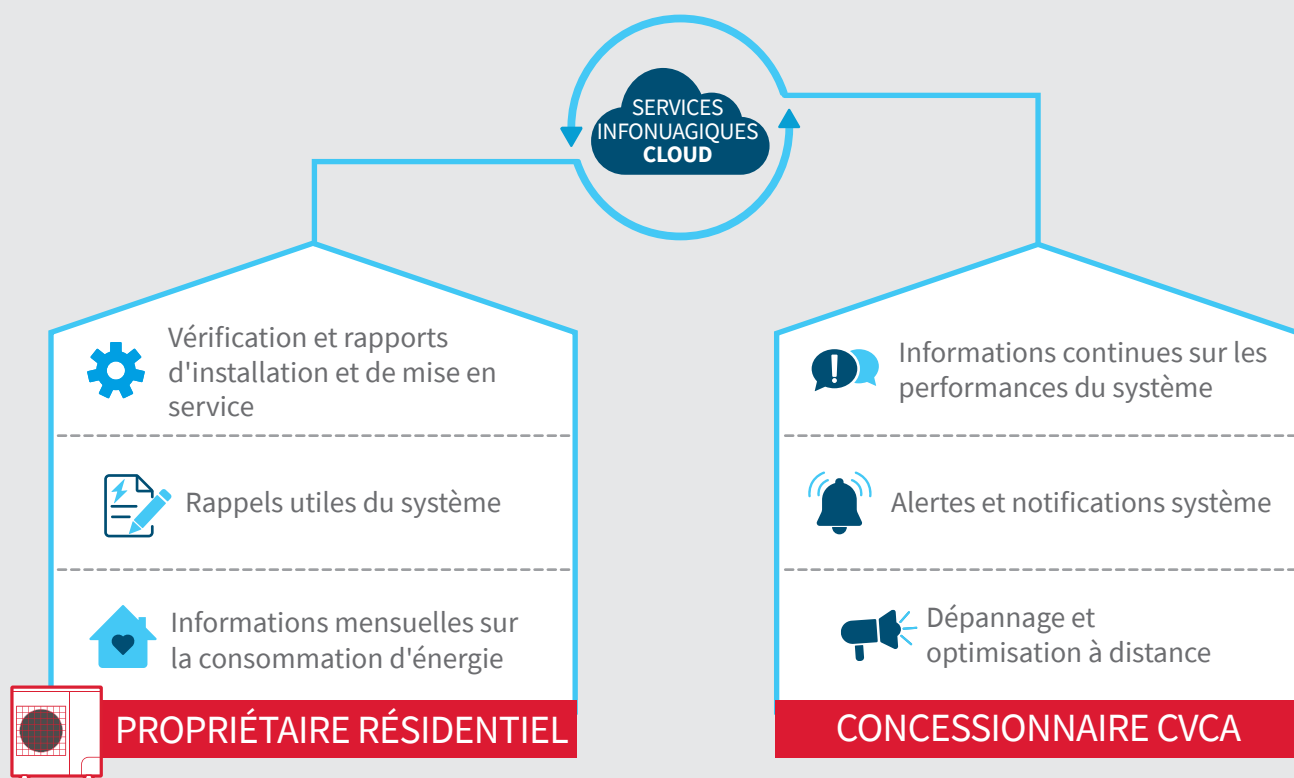
- **Économies de coûts :** La surchauffe et le surclimatisation causés par les systèmes à un ou à deux étages peuvent entraîner un gaspillage d'énergie et augmenter les factures d'énergie. La *S-Series* de marque Amana utilise une technologie d'économie d'énergie pour contrôler efficacement la vitesse du moteur dans le compresseur de l'unité, de sorte que la quantité d'énergie appropriée est utilisée pour atteindre et maintenir la température définie.
- **Températures intérieures constantes :** Les fluctuations de température et les courants d'air chaud et froid souvent associés aux hauts et aux bas des systèmes CVCA sans Inverter peuvent provoquer de l'inconfort. La *S-Series* de marque Amana effectue des ajustements progressifs du débit d'air pour maintenir des températures stables et offrir un confort optimal.
- **Niveaux d'humidité équilibrés :** Les changements brusques de température causés par les systèmes à étape unique peuvent

laisser les niveaux d'humidité sans réponse. La *S-Series* peut maintenir un flux d'air constant à des vitesses prolongées et économes en énergie, permettant ainsi un excellent contrôle de l'humidité et une déshumidification dans les climats chauds et humides.

- **Faibles niveaux sonores :** Le fonctionnement à cycles fixes avec des démarrages et des arrêts fréquents peut créer des sons brusques et des bruits forts. Les systèmes *S-Series* fonctionnent à des vitesses variables, permettant un fonctionnement fluide et silencieux et des environnements intérieurs/extérieurs paisibles.
- **Fiabilité à long terme :** L'activation et la désactivation fréquentes des cycles peuvent entraîner une augmentation de la pression sur les composants tels que le compresseur et les moteurs. La technologie à Inverter de marque Amana permet à la *S-Series* de fonctionner en continu à des vitesses variables, réduisant ainsi l'usure des pièces, ce qui se traduit par une grande durabilité, des performances fiables et une longue durée de vie du système.

CONNECTÉ AVEC CLOUD COMFORT

Les services Cloud connectent votre système CVCA au nuage de la marque Amana (via une connexion Internet) et, lorsque vous l'activez, connectent votre système à votre concessionnaire d'entretien. Vous bénéficierez d'une tranquillité d'esprit non seulement grâce à la vérification de l'installation du système*, mais également grâce à une connexion 24h /24, 7 j/7 et 365 j/an à la marque Amana**, et de la certitude que les performances de votre système sont suivies par la marque Amana, et que votre concessionnaire de services a accès aux alertes sur l'état du système et aux informations sur les performances, aux diagnostics et même un accès à distance aux paramètres de votre ou de vos système(s) – avec votre approbation. Débloquez les avantages et la tranquillité d'esprit du CVCA connecté aujourd'hui.



* L'installation qualité vérifie l'installation du système des produits Inverter unitaires de marque Amana

** Nécessite une connexion Internet continue

ACCORD D'ENTRETIEN PROLONGÉ ASURE

Asure

PROGRAMME D'ENTRETIEN PROLONGÉ

Combien coûte ASURE?

Votre confort ne vaut-il pas quelques centimes par jour? ASURE élimine le coût des réparations non prévues du système dans le budget. ASURE vous couvre aujourd'hui et pour les années à venir, peu importe l'augmentation du coût d'un appel de service pendant cette période.

Couverture sans souci.

Un programme d'entretien prolongé ASURE vous donne la tranquillité d'esprit que vous ne serez pas confronté à des coûts de réparation ou de remplacement de pièces imprévus pour votre système de climatisation and de chauffage. Nous vous offrons le confort, sachant que vous et votre famille n'aurez pas à endurer de longues périodes sans chauffage ou climatisation - vous êtes couverts!

Le PROGRAMME D'ENTRETIEN PROLONGÉ ASURE complète la garantie limitée de produit norme^{*} en assurant une couverture de la main-d'œuvre et des années supplémentaires de couvertures des pièces, en fonction du programme sélectionné. Votre CONCESSIONNAIRE Asure peut vous fournir des détails sur les différentes options de couverture disponibles.

Que couvre le programme?

Le PROGRAMME D'ENTRETIEN PROLONGÉ ASURE apporte une couverture étendue pour toutes les pièces fonctionnelles de votre équipement de chauffage et climatisation Amana nouvellement installé. Si une réparation est nécessaire, un concessionnaire agréé ASURE répondra rapidement et effectuera les réparations avec des pièces de qualité spécifiques de la marque Amana.

^{*} Les détails complets de la garantie sont disponibles auprès de votre concessionnaire local ou sur le site www.amana-hac.com.



Présentation du thermostat intelligent de la marque Amana^{*}.

Le thermostat intelligent de marque Amana est compatible avec tous les équipements communicants de la marque Amana. Vous et votre famille pouvez contrôler facilement votre confort intérieur grâce à l'élégant écran tactile capacitif.

Vous apprécierez la conception riche en fonctionnalités et la fonctionnalité intuitive du thermostat intelligent de marque Amana qui permet l'utilisation de solutions de confort non Amana telles que des humidificateurs, des déshumidificateurs externes ou une source de chaleur secondaire via une sortie auxiliaire.

Le thermostat intelligent de la marque Amana est également compatible avec l'application domestique de la marque Amana, offrant à l'utilisateur final un contrôle depuis votre téléphone intelligent, ainsi que la compatibilité de la commande vocale avec les appareils intelligents Amazon et Google (avec Wi-Fi).

^{*} Le thermostat intelligent de marque Amana est un appareil utilisant le protocole ClimateTalk™ et n'est pas compatible avec ComfortBridget™. Amazon, Alexa et tous les logos associés sont des marques commerciales d'Amazon.com, Inc. ou de ses filiales. Google, Google Assistant et tous les logos associés sont des marques commerciales de Google ou de ses filiales.

NUMÉRISEZ POUR TÉLÉCHARGER
L'APPLICATION DOMESTIQUE
S-SERIES de marque Amana :



RECHERCHEZ LA S-SERIES DE
MARQUE AMANA ET LES
RESSOURCES DU THERMOSTAT :



SAVIEZ-VOUS QUE VOUS POURRIEZ TOUJOURS
PROFITER DE RABAIS DE LA PROVINCE OU DE
L'ÉTAT ET DE RABAIS LOCAUX?

Visitez <https://www.amana-hac.com/resources/amana-rebates-center> pour voir si vous êtes admissible!





Les produits de la marque Amana ont une évaluation moyenne de 4,6 sur 5 étoiles en satisfaction des propriétaires, avec des milliers d'évaluations recueillies sur les produits de chauffage et de climatisation de la marque Amana*.

* Avis recueillis auprès de Bazaarvoice

Ne vous contentez pas de nous croire sur parole...

Retrouvez les évaluations sur www.amana-hac.com/reviews.

SI VOUS AVEZ DES QUESTIONS, AVEZ BESOIN D'AIDE POUR DES RÉPARATIONS OU UN SERVICE/ASSISTANCE GÉNÉRAL :

Contactez votre concessionnaire local de marque Amana

POUR UNE ASSISTANCE SUPPLÉMENTAIRE :

Contactez notre équipe d'assistance aux propriétaires à homeownersupport@daikincomfort.com

INFORMATIONS SUPPLÉMENTAIRES

Avant d'acheter cet appareil, veuillez lire les informations importantes concernant sa consommation d'énergie annuelle estimée, son coût de fonctionnement annuel et son efficacité énergétique, disponibles auprès de votre concessionnaire.

R32